
BenQ S81 WCDMA USB-Treiberinstallationsanleitung

1. EINLEITUNG	1
2. UNTERSTÜTZTE BETRIEBSSYSTEME	1
3. EINRICHTUNG	1
4. PROBLEMLÖSUNG.....	4

1. Einleitung

Der WCDMA USB-Treiber ist ein Treiberprogramm für das BenQ S81-Handset-Modem.

2. Unterstützte Betriebssysteme

Der WCDMA USB-Treiber wird derzeit von Windows XP, Windows 2000, Windows ME und Windows 98 unterstützt.

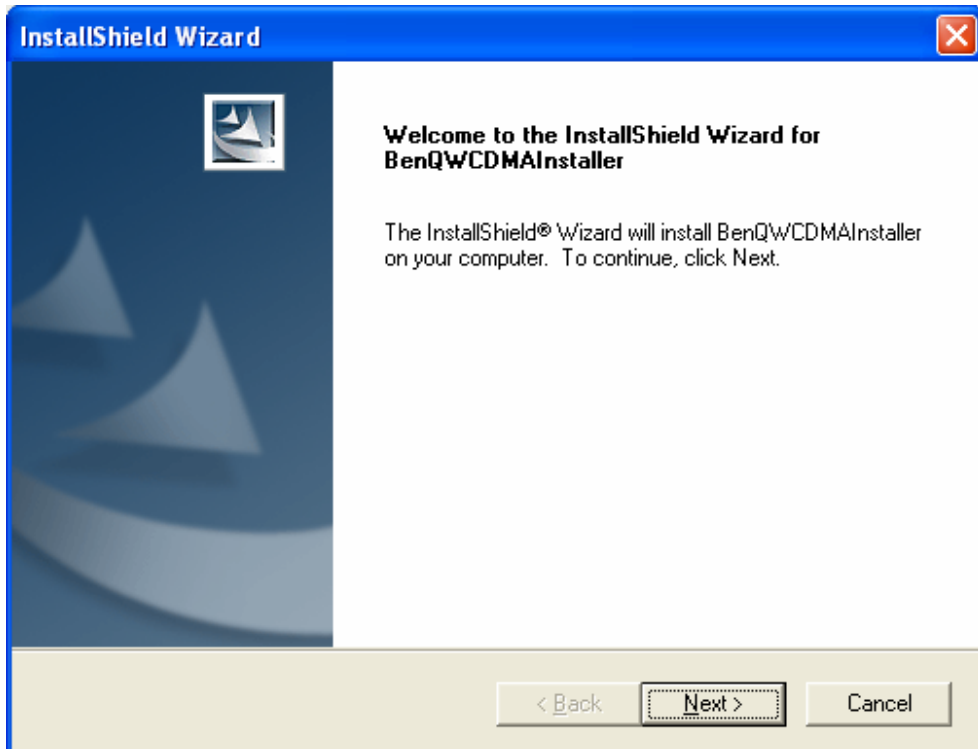
3. Einrichtung

3.0 Achten Sie darauf, dass das Handset nicht an den PC angeschlossen ist.

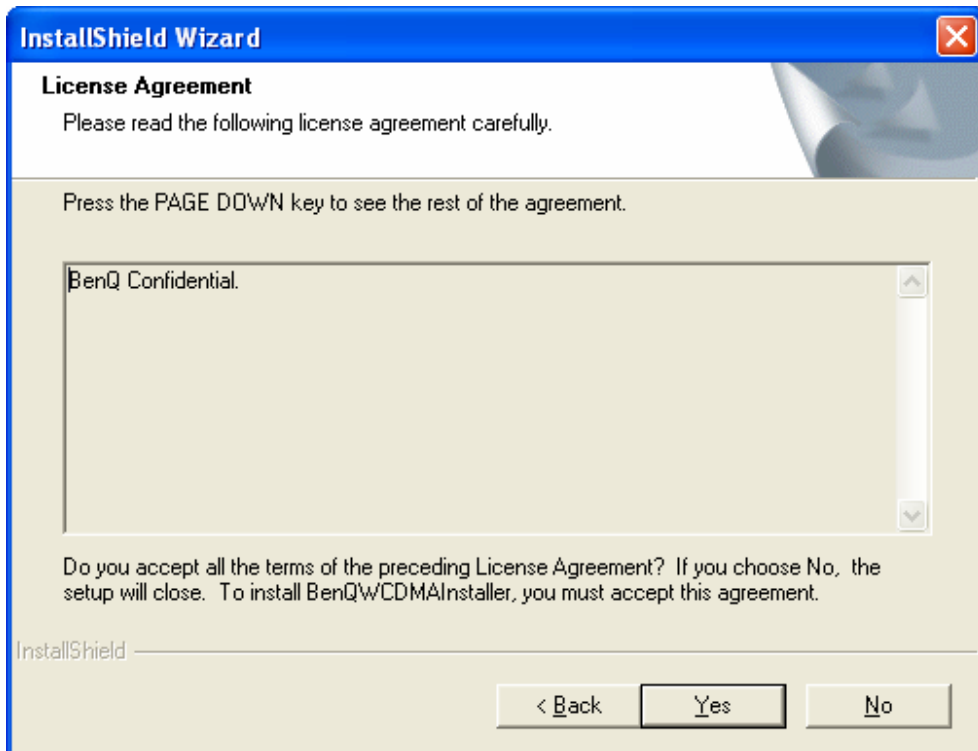
3.1 Starten Sie 'Install Driver'.



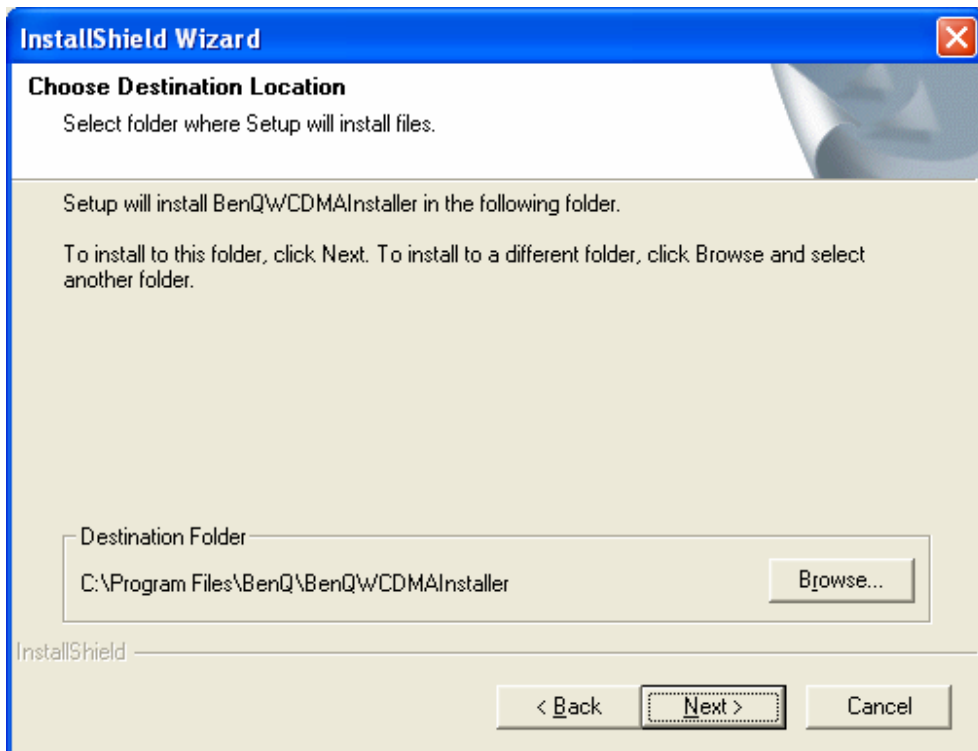
3.2 Klicken Sie auf 'Next'.



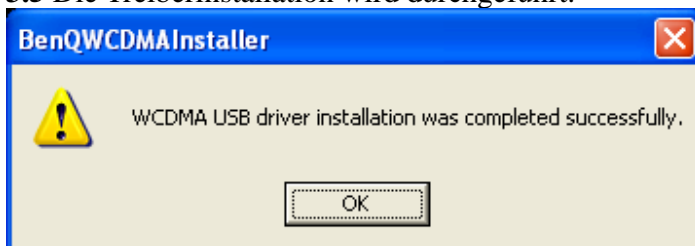
3.3 Klicken Sie auf 'Yes'



3.4 Klicken Sie auf 'Next'.



3.5 Die Treiberinstallation wird durchgeführt.



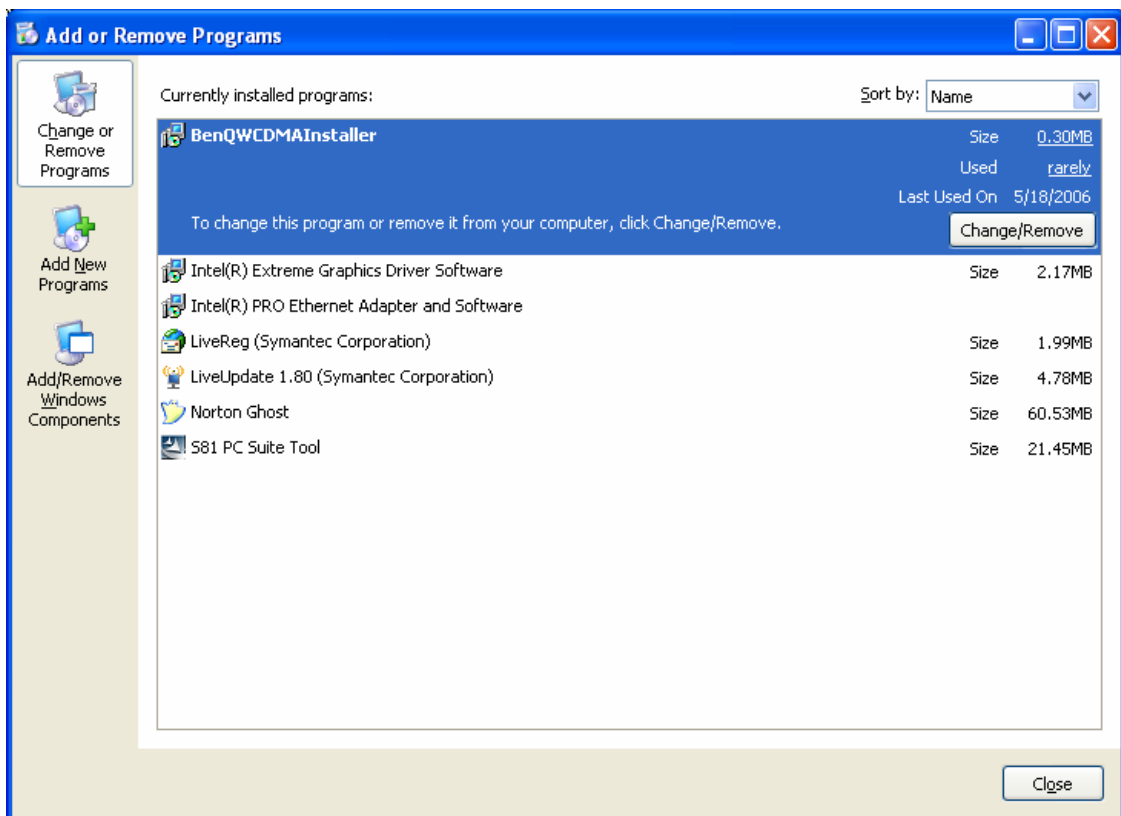
3.6 Steckverbindung der Hörer.

3.7 Windows bringt automatisch die Vorrichtung an.

4. Dépannage

Veuillez suivre les étapes ci-dessous pour réinstaller le pilote si l'installation n'est pas terminée avec succès et si des messages d'erreur Windows s'affichent sur l'écran.

4.1 Cliquez sur **Start > Einstellungen > Systemsteuerung > Software**.



4.2 Cliquez sur „BenQWCDMAInstaller“ sur **Ändern/Entfernen**.

4.3 Der Treiber wurde erfolgreich deinstalliert.

